



GC/257/2024

São Paulo, 30 de abril de 2024

ESCLARECIMENTOS

Ref.: Processo de Seleção com Disputa Aberta nº 078/2024 – Aquisição de centro de usinagem 5X simultâneos para o SENAI-SP

Prezados Senhores,

Em resposta aos questionamentos efetuados, informamos:

1. Pergunta:

Solicitamos esclarecer onde será feito a aprovação técnica da máquina, se será feita nas dependências da fabricante ou nas dependências da fornecedora participante aqui no Brasil?

Resposta:

A participante deverá indicar o local de avaliação, conforme item 6.1.1.3, alínea c, do referido Chamamento Público: "*Indicação de locais, no Brasil, onde os técnicos do SENAI-SP possam verificar os materiais e/ou equipamentos ofertados, que se encontrem em uso*".

2. Pergunta:

Solicitamos esclarecer qual será a peça usinada para aprovação técnica e também disponibilizar o desenho para que possamos mensurar os estudos em relação a mesma.

Resposta:

Segue anexo respectivo arquivo.

3. Pergunta:

A máquina é totalmente enclausurada e todos os elementos móveis estão contidos. E a porta frontal possui trava de segurança interligada. Desta forma entendemos que é dispensado o atendimento às cores de segurança, o entendimento está correto?

Resposta:

Conforme NBR-7195.

4. Pergunta:

Itens 3.7, 3.8 e 3.14 - A fabricante inspeciona a máquina de acordo com a norma ISO 230-2, a qual serve de base para as normas ISO 10791-2 e VDI-DGQ 3441 que é a exigência do SENAI, entendemos assim que a máquina atende tais itens, o entendimento está correto?

Resposta:

Sim está correto o entendimento.

5. Pergunta:

Item 4.2 – A máquina possui sistema de compensação térmica na estrutura através de 6 sensores de temperatura estrategicamente distribuídos e compensação através de algoritmos, entendemos assim que a máquina atende tais itens, o entendimento está correto?

Resposta: Sim, desde que atenda ao item 13.58.



6. Pergunta:

Item 4.4 – A especificação contida neste item pede 120 NM, nossa especificação é de 118 NM, sendo assim será aceito este parâmetro?

Resposta:

Não será aceito este parâmetro.

7. Pergunta:

Item 5.1.1 - A especificação contida neste item pede 450x500mm, nossa especificação é de 550x450, sendo assim será aceito este parâmetro?

Resposta:

Sim, será aceito.

8. Pergunta:

Item 5.2.1 - A especificação contida neste item pede 185º, nossa especificação é de 140º, sendo assim será aceito este parâmetro?

Resposta:

Não será aceito este parâmetro.

9. Pergunta:

Item 5.2.3 - A especificação contida neste item pede 510mm, nossa especificação é de 550x450, sendo assim será aceito este parâmetro?

Resposta:

Não será aceito este parâmetro.

10.Pergunta:

Item 6.3 - A especificação contida pede de esferas, porém solicitamos esclarecer se serão aceitas guias lineares de roletes. Detalhe: Rolete é mais rígido que esfera em função do aumento da área de contato.

Resposta:

Sim, será aceito.

11. Pergunta:

Item 10.1. – A especificação contida pede IP67, porém solicitamos esclarecer se serão aceitas proteção do Apalpador IPX8 que é superior.

Resposta:

Sim, de acordo com o item “10.1.1 - IP 67 OU SUPERIOR”.

12. Pergunta:

Item 10.2.13 – A especificação pede via infravermelho, porém solicitamos esclarecer se será aceito sistema de transmissão via rádio. Detalhe: Via rádio é melhor em função de não ter interferências na transmissão.

Resposta:

Sim, conforme item “10.1.2 - SISTEMA DE TRANSMISSÃO POR RADIO OU ÓPTICA”.



13. Pergunta:

Item 13.44 - A especificação pede 28GB, solicitamos esclarecer se será aceita capacidade de memória de 21GB?

Resposta:

Não, conforme item "13.44 - CAPACIDADE MÍNIMA DE MEMÓRIA DE PROGRAMAS, DIRETAMENTE NO COMANDO: MAIOR OU IGUAL A 26GB".

14. Pergunta:

Item 13.48 - o equipamento que se pretende ofertar não disponibiliza o "override" de avanço rápido.

Resposta:

O equipamento deverá atender ao item "13.48 - OVERRIDE DA VELOCIDADE DE AVANÇO DE USINAGEM E AVANÇO RÁPIDO".

15. Pergunta:

Itens 13.56, 13.57 e 13.58 – O equipamento que se pretende ofertar não possui os recursos previstos nos referidos itens.

Resposta:

O equipamento deverá atender os itens 13.56, 13.57 e 13.58 da especificação técnica.

16. Pergunta:

Item 16.6 - Os manuais serão na língua portuguesa, porém os desenhos e esquemas eletroeletrônico, hidráulico e pneumático serão mantidos na linguagem nativa (inglês), tendo este apontamento, entendemos que atenderemos a exigência contida neste Item, o entendimento está correto?

Resposta:

Não, de acordo com o item "16.6 - TODOS OS MANUAIS E DOCUMENTOS DEVERÃO ESTAR EM LÍNGUA PORTUGUESA".

17. Pergunta:

Item 17 – Esclarecer se para atendimento integral deste item, o SENAI irá enviar técnicos para a Sede do fornecedor e os mesmos farão os testes e a peça, sendo os custos por conta do SENAI?

Resposta:

Conforme item "1.5 - TODOS OS INSTRUMENTOS E MATERIAIS NECESSÁRIOS PARA ANÁLISE NO FABRICANTE E NA UNIDADE DE FORMAÇÃO PROFISSIONAL DEVERÃO SER PROVIDENCIADOS PELO FABRICANTE/FORNECEDOR SEM CUSTOS PARA O SENAI".

18. Pergunta:

Item 17.1 – Esclarecer se haverá dois testes, um nas dependências do fornecedor e um nas dependências do SENAI?

Resposta:

Sim 2 testes: o 1º na oferta validando que o item atende as exigências do Chamamento Público e o 2º após o recebimento do Pedido de compras, antes da ENTREGA/ EMBARQUE para unidade.

19. Pergunta:

Item 18 – Esclarecer se para a Entrega/Instalação do equipamento, será necessário movimentação de máquinas, deslocamento com empilhadeira, movimentação com tartarugas, retirada de telhado,



retirada de paredes, por fim informar todas as condições para instalação da máquina nas dependências do SENAI.

Resposta:

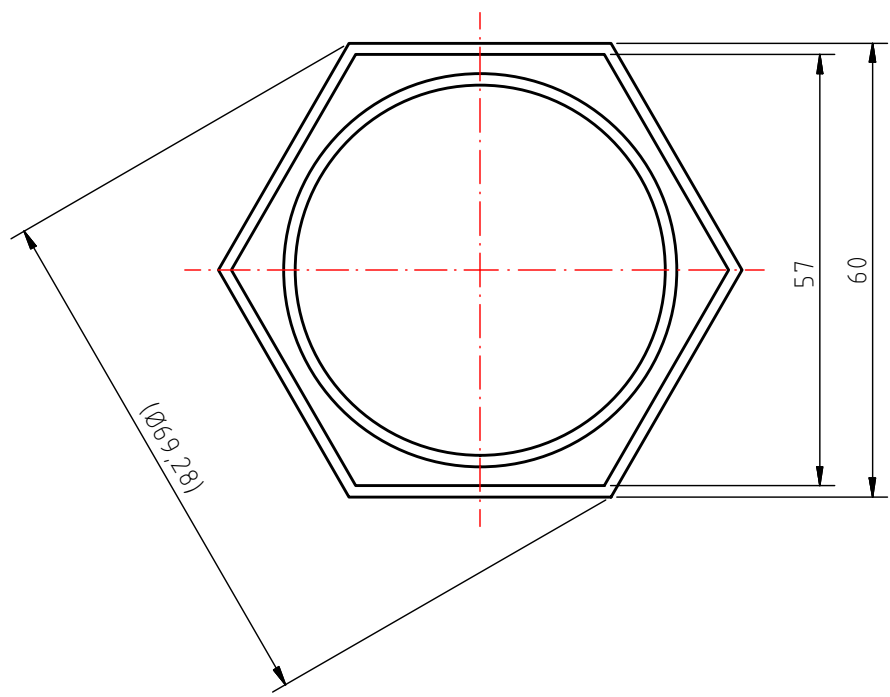
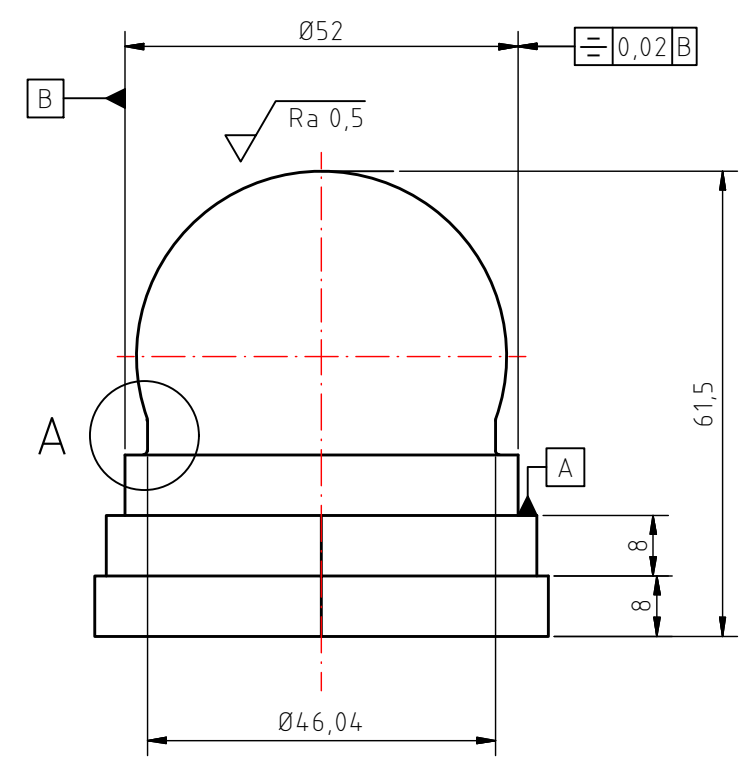
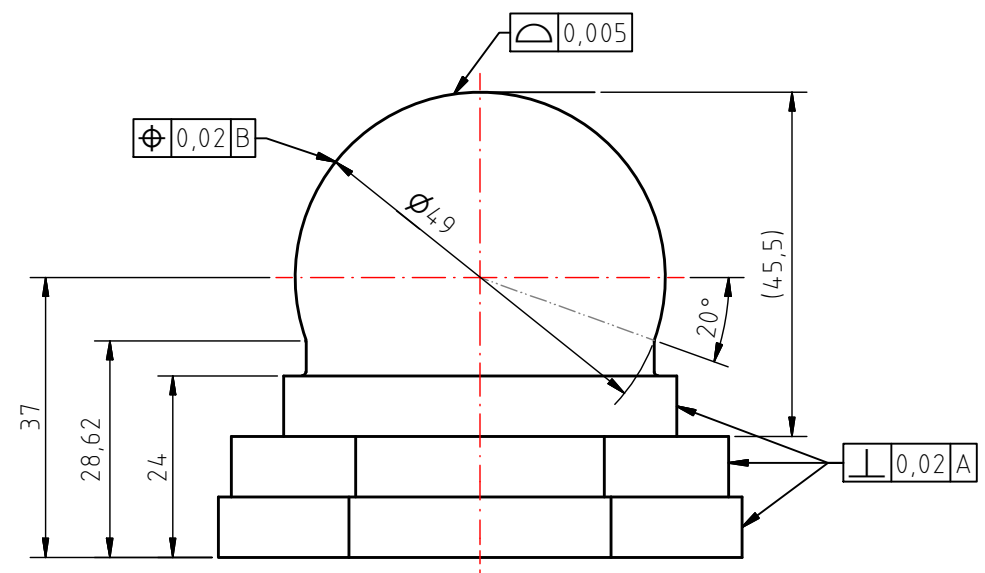
A entrega deverá considerar o quanto previsto no item “18.2 - A MÁQUINA DEVERÁ SER TRANSPORTADA ATÉ O LOCAL INDICADO PELA UNIDADE DE FORMAÇÃO PROFISSIONAL, PELA EMPRESA VENCEDORA DA LICITAÇÃO, ARCANDO COM TODAS AS DESPESAS”.

Para esclarecimentos complementares, favor entrar em contato com a Srta. Lilian, por meio do telefone (11) 3146-7033 ou pelos e-mails: lilian.ramos@sesisenaisp.org.br ou contratacaodebens04@sesisenaisp.org.br

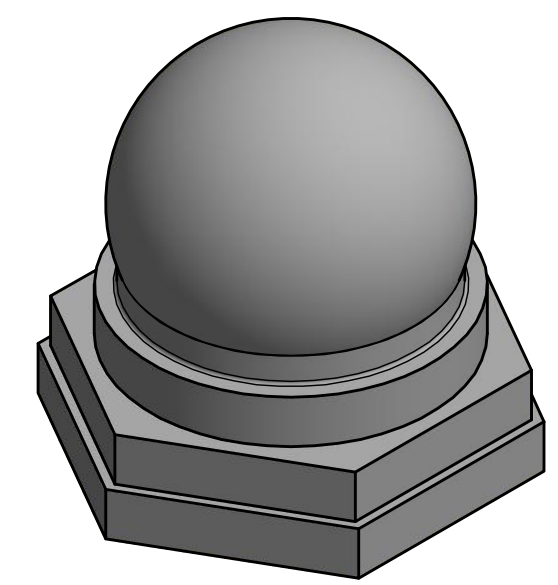
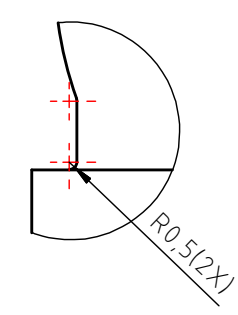
Atenciosamente,

Márcia Cristina Félix Evaristo
Gerência de Compras

Adriana P. S. Cunha Alves
Supervisão de Contratação de Bens e Serviços



A (2 : 1)



1	Peça Teste	1	Aço H13 - Dureza 54 à 56 HRC - Dim. 72x62x68mm
Peça	Denominações e Observações	Quant	Material e Dimensões

SENAI

DESENHO:

VERIFICAÇÃO / APROVAÇÃO:

TÍTULO:

PEÇA TESTE
USINAGEM CNC

UNIDADE: mm

PROJEÇÃO:

ESCALA: 1:1

DATA: 16/08/2021

REVISÃO - DATA DA REVISÃO:

SENAI - SP